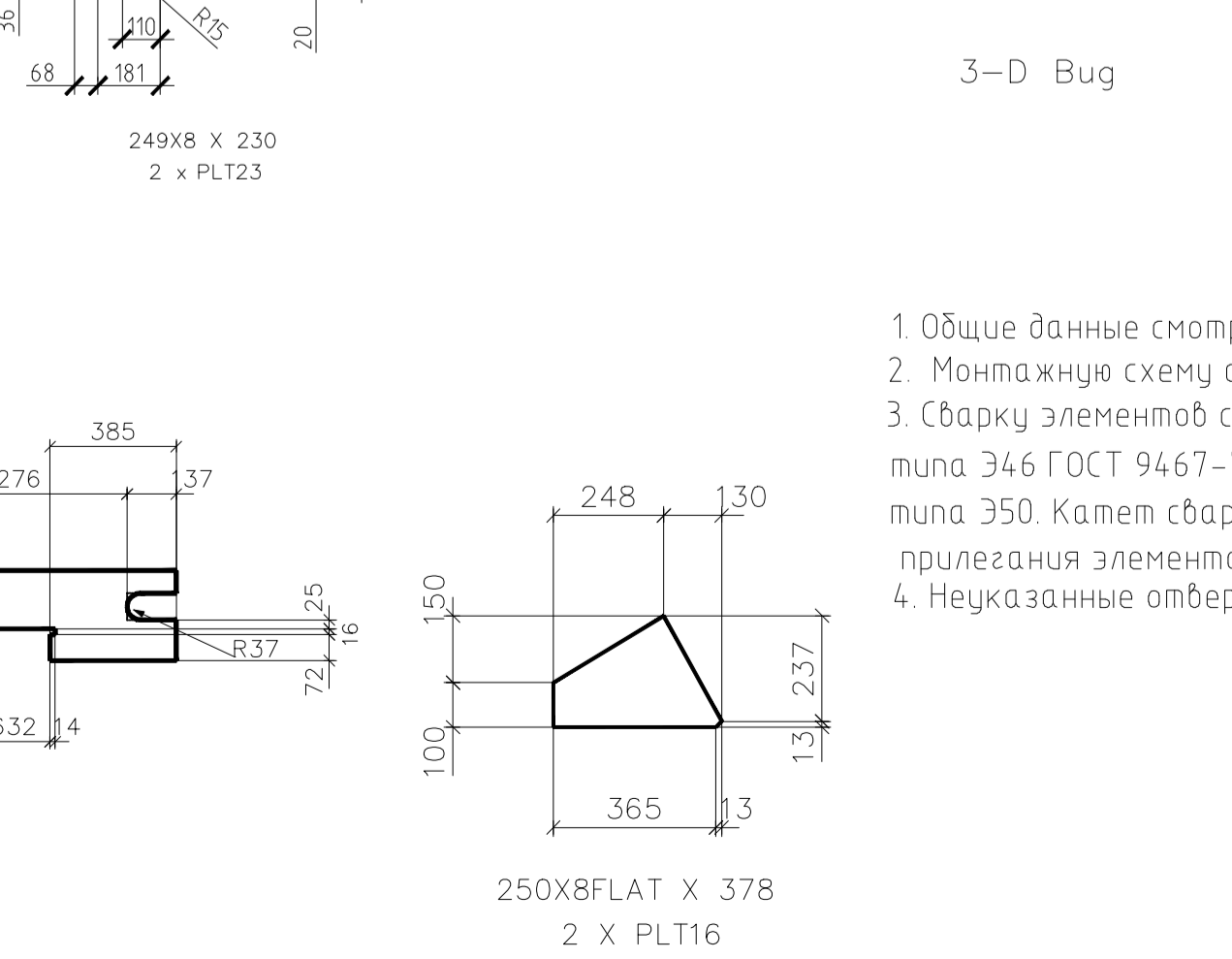
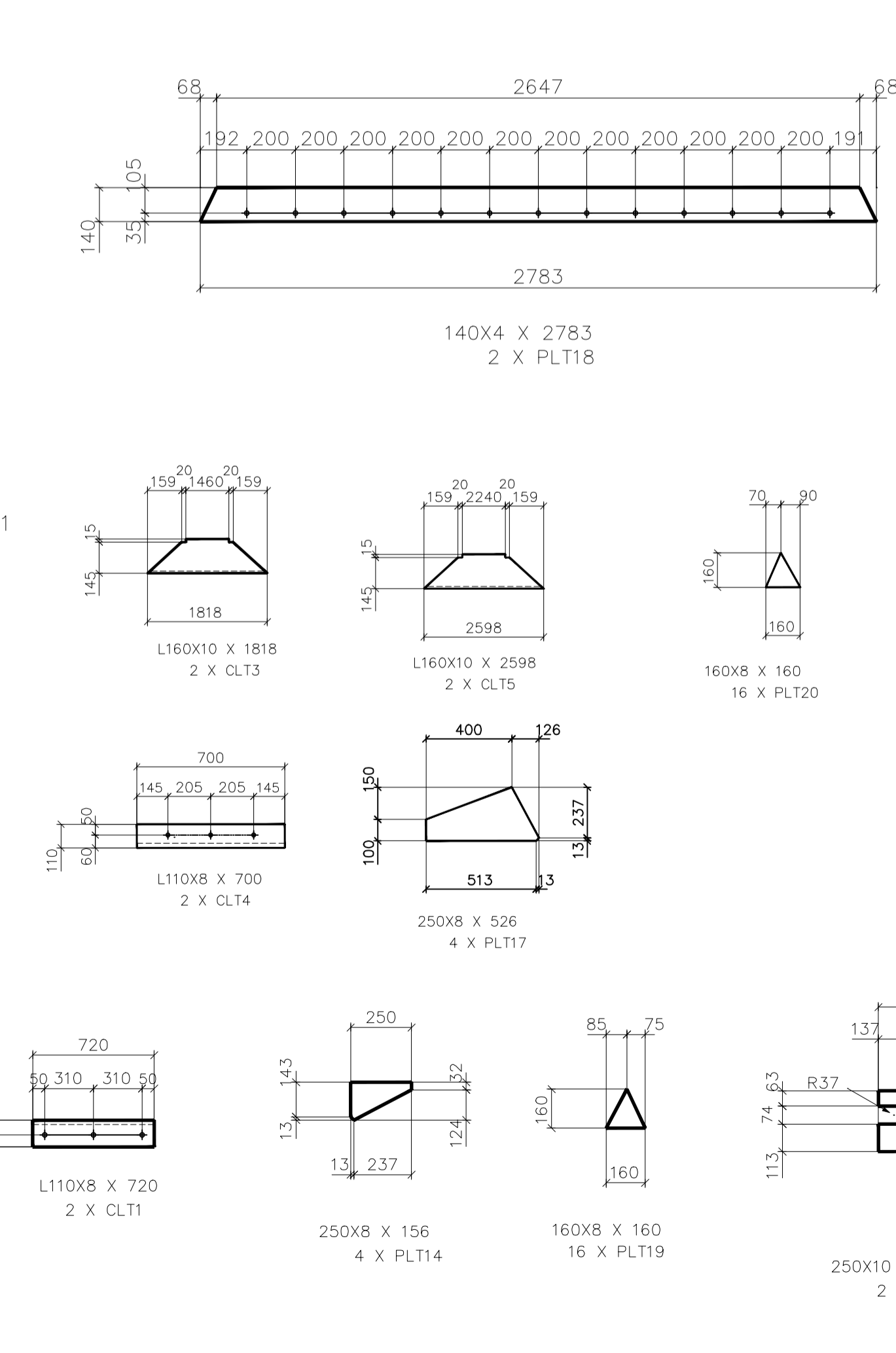
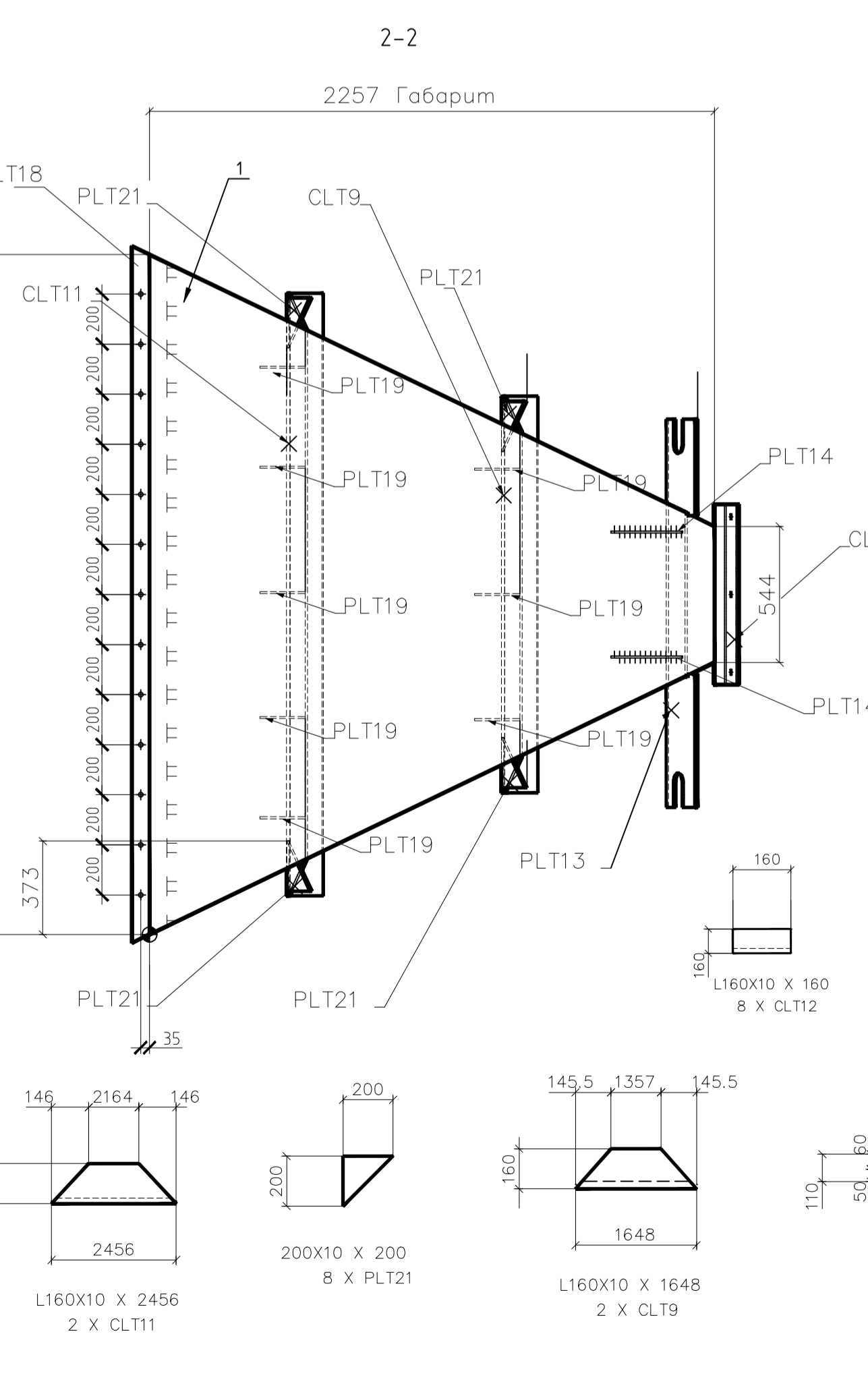
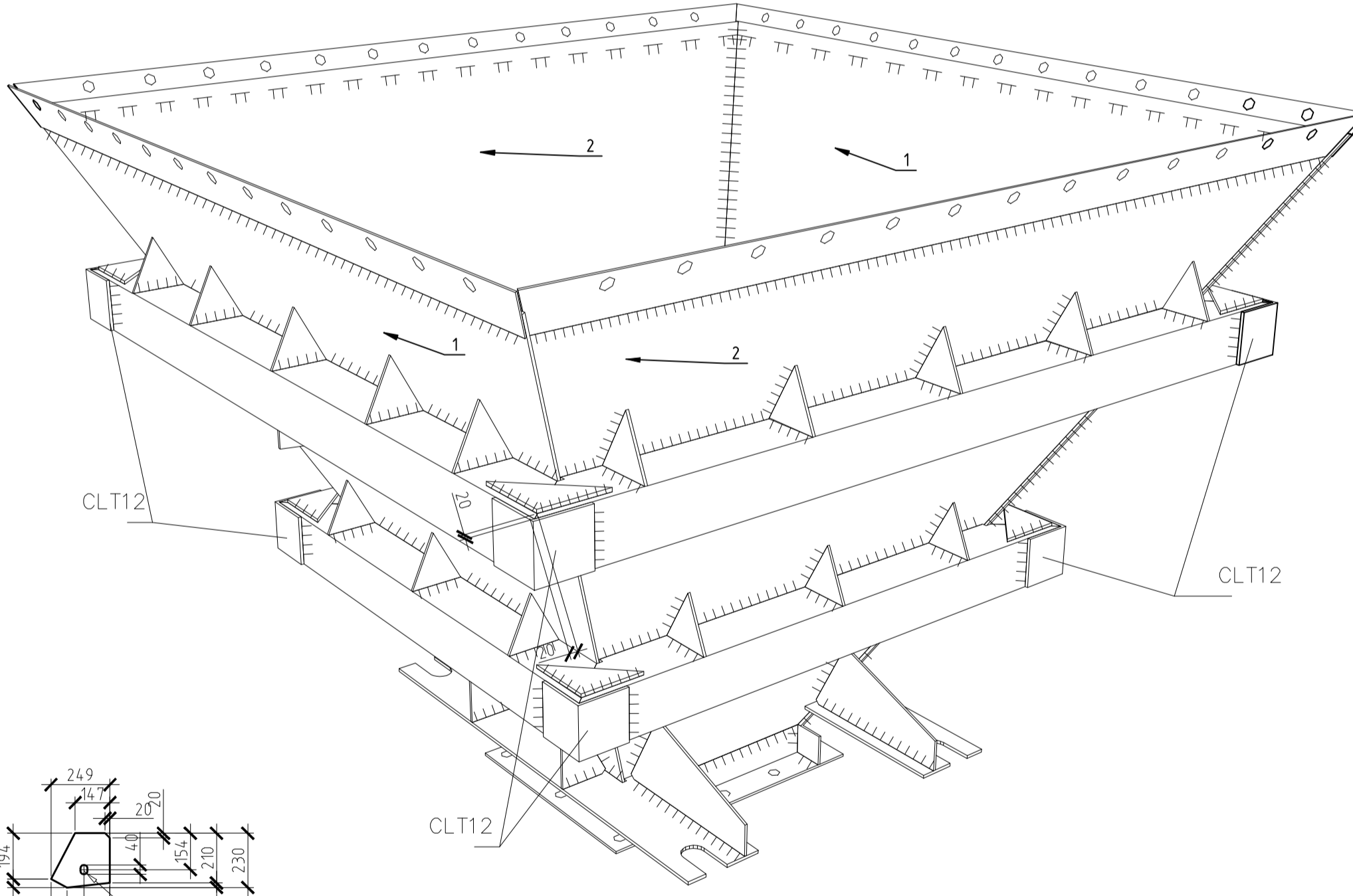
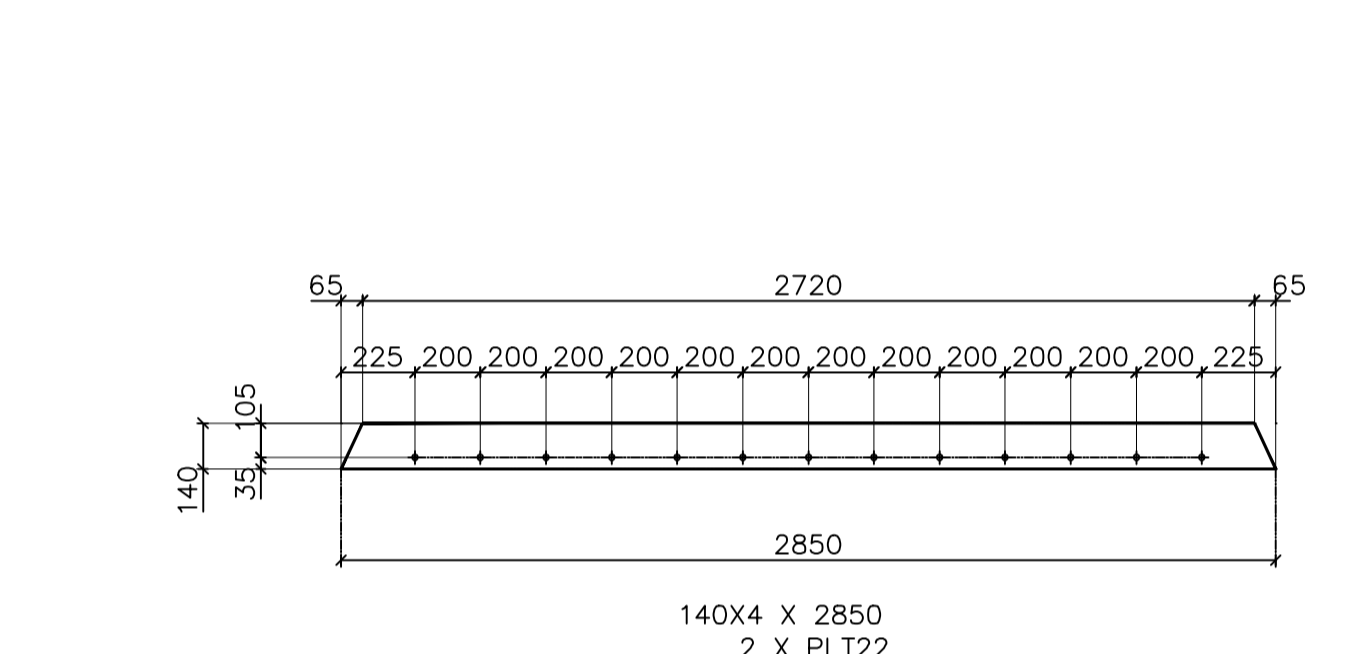
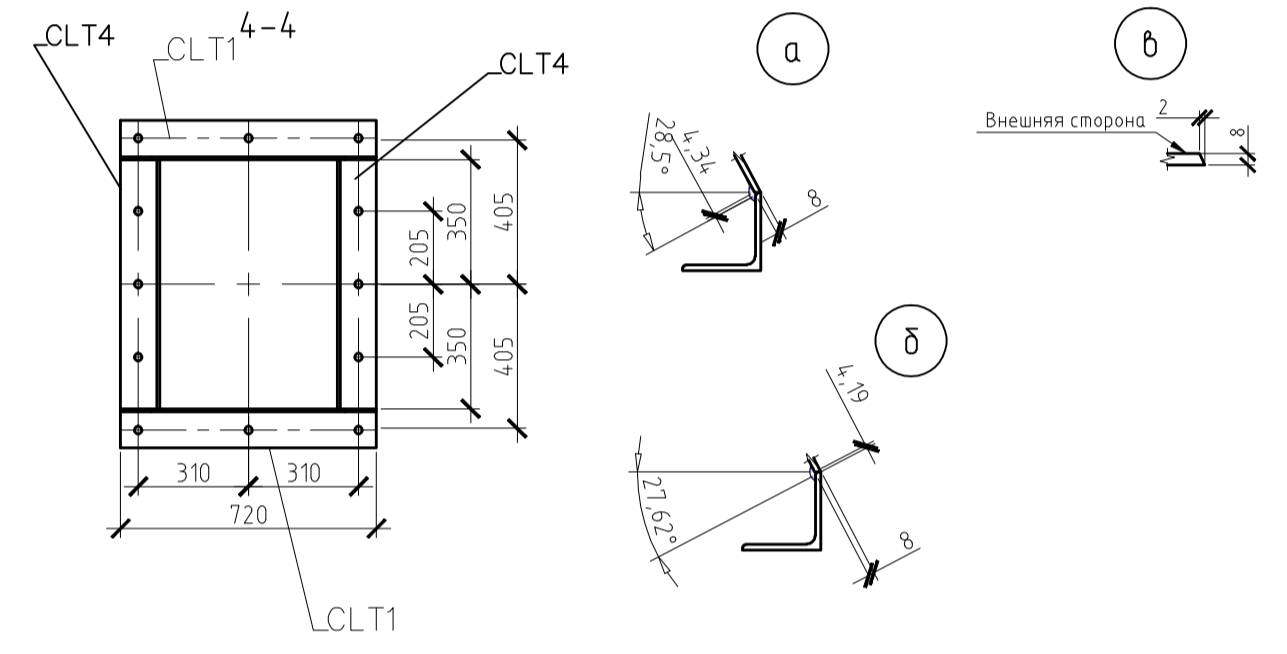
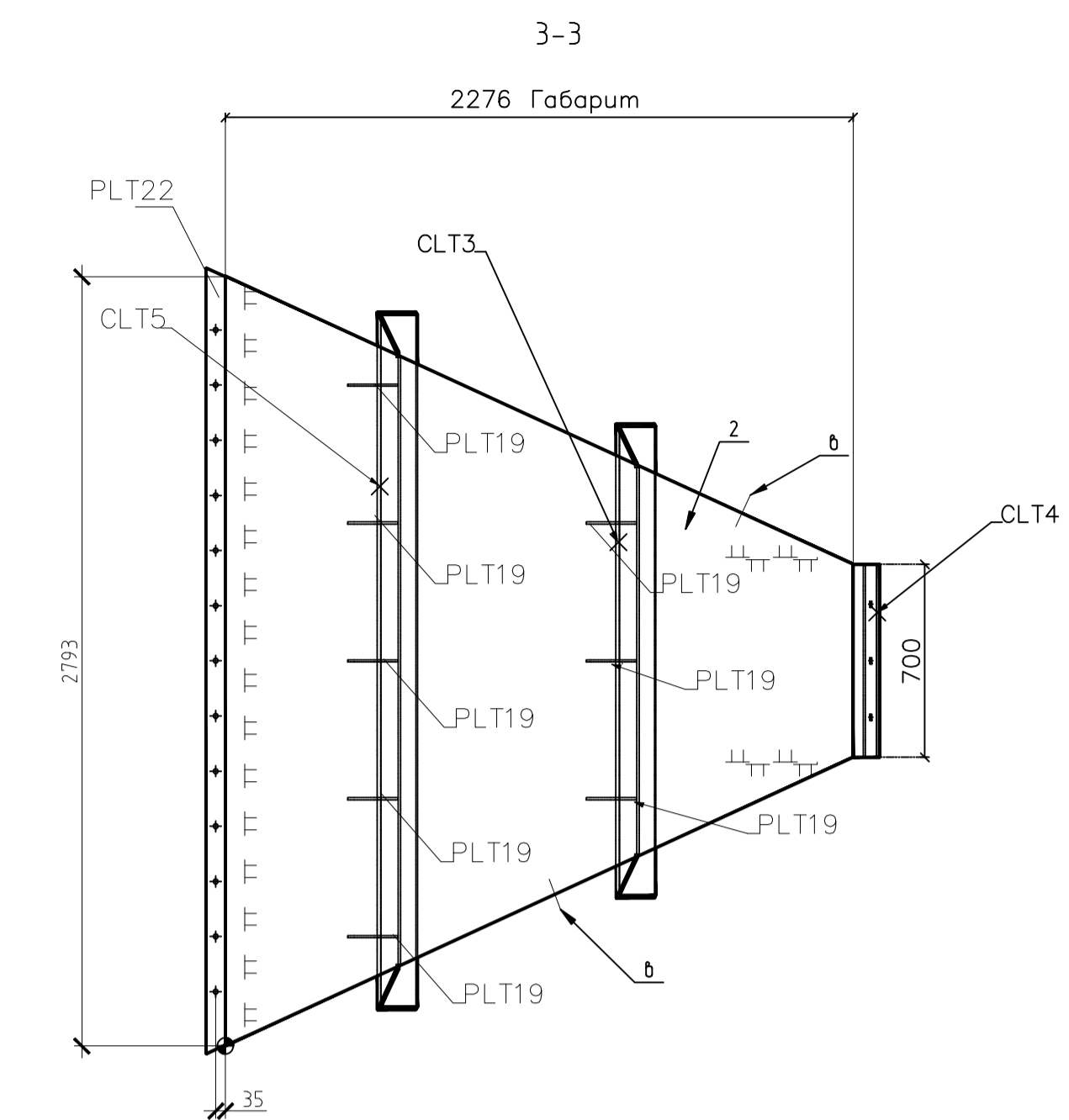
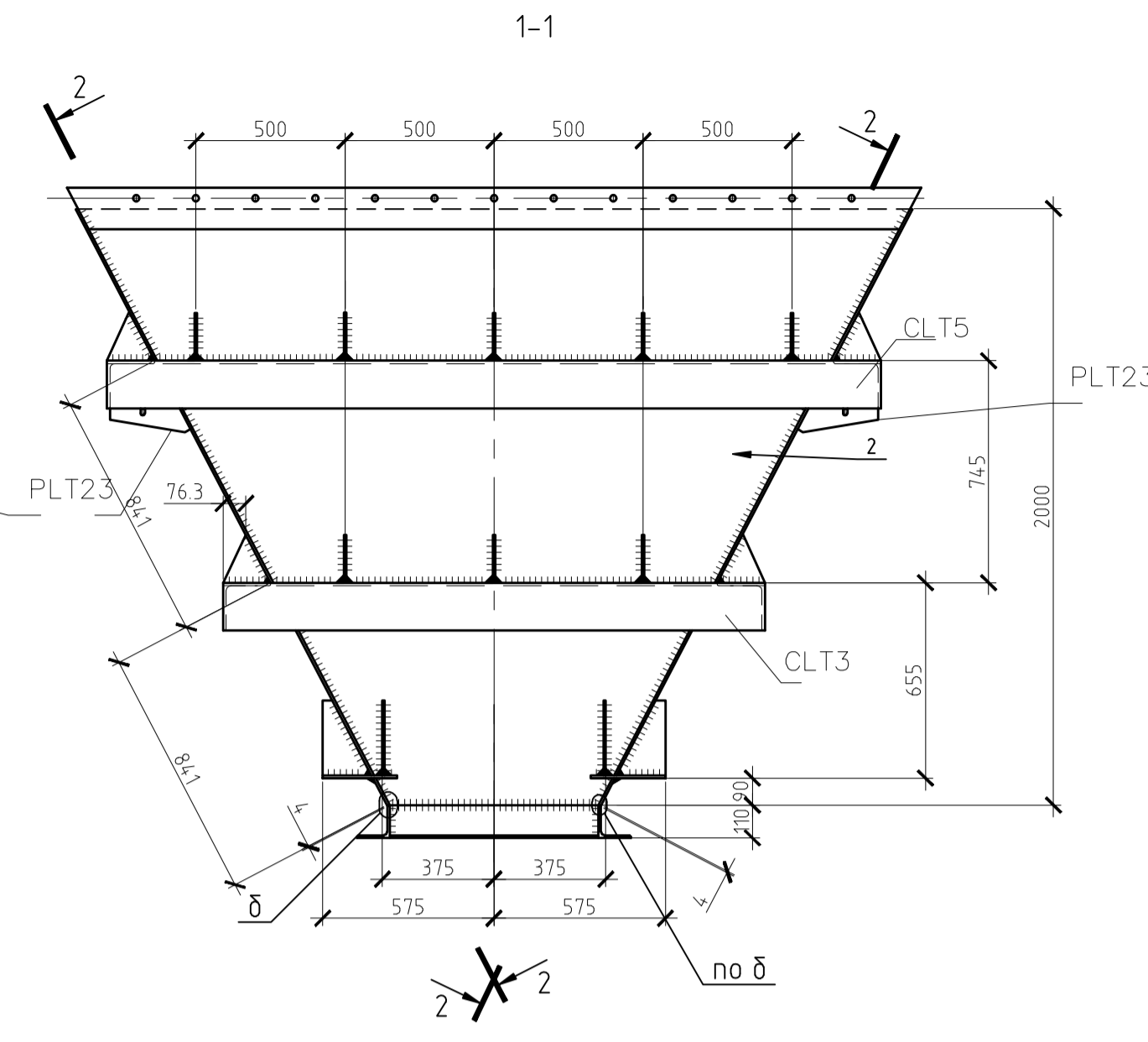
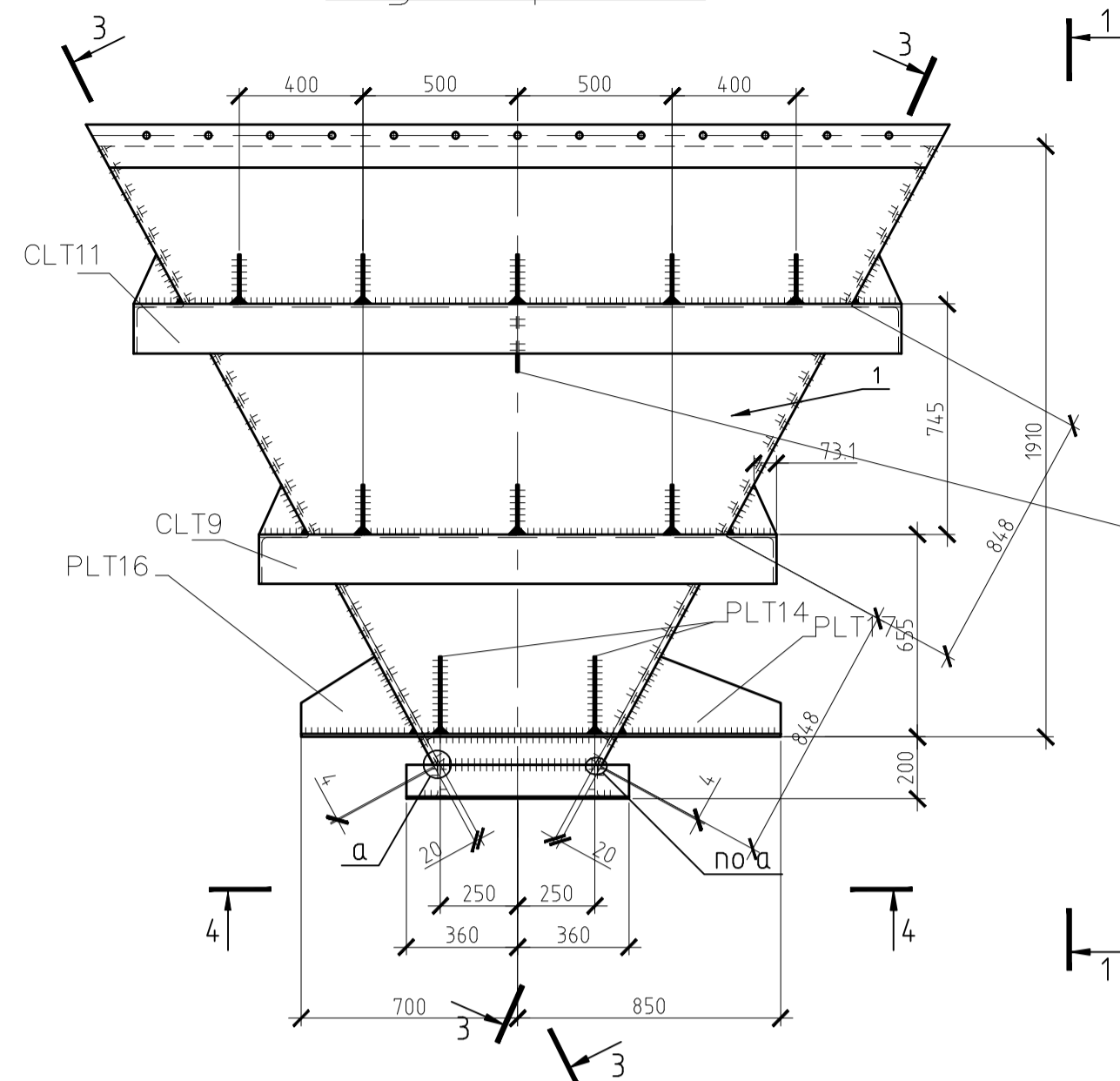


Бункер БУ1



Ведомость металла на отправочную марку								
Марка	Поз	Типоразмер	Сталь	Длина мм	Кол-во	Пл. пов-ти м²	Масса кг	
БУ1	1	-2716X8	C245	2257	2	14.86	462.2	
	2	-2793X8	C245	2276	2	16.04	499.2	
	CLT1	L110x8	C245	720.00	2	0.64	19.4	
	CLT3	L160x10	C345	1818.00	2	2.1	80.6	
	CLT4	L110x8	C245	700.00	2	0.62	19	
	CLT5	L160x10	C345	2598.00	2	3.14	120.6	
	CLT9	L160x10	C345	1648.00	2	1.96	75	
	CLT11	L160x10	C345	2456.00	2	3	115.4	
	CLT12	L160x10	C345	160.00	8	3	32.0	
	PLT13	-250X10	C345	1550.00	2	1.62	60.8	
	PLT14	-250X8	C255	156.12	4	0.34	9.8	
	PLT16	-250X8	C255	377.92	2	0.40	11.9	
	PLT17	-250X8	C255	526.05	2	1.1	16.5	
	PLT18	-140X4	C235	2783.00	2	1.6	24.4	
	PLT19	-160X8	C245	160.00	16	1.9	25.8	
	PLT20	-160X8	C245	160.00	16	1.9	25.8	
	PLT21	-200X10	C245	200.00	8	0.7	25.2	
	PLT22	-140X4	C235	2850.00	2	1.64	25	
PLT23	-230X8	C245	249.00	2	0.11	7.19		
Масса сварных швов 1%							16	
Итого							12.81	1671.8

Требуется марок			
Марка	Колич. шт.	Масса, кг	
		марки	всех марок
БУ1	20	16718	33436

Итого: 33436 кг

Ведомость стали по профилям			
Наимен. стали	Профиль	Масса, кг	ГОСТ на профиль
C345	L160x10	84.72	8509-93
	-t10	1216	19903-74
C255	-t8	764	19903-74
	L110x8	768	8509-93
C245	-t10	504	19903-74
	-t8	204.04	19903-74
C235	-t4	988	19903-74

Итого: 33116 кг

- Общие данные смотри лист 1.
- Монтажную схему смотри лист
- Сварку элементов стальных конструкций выполнять по ГОСТ 5264-80 электродами типа Э46 ГОСТ 9467-75*, сварку элементов из стали С345 выполнять электродами типа Э50. Катет сварных швов 8 мм, кроме оговоренных. Варить сплошным швом по всем прилегания элементов.
- Неуказанные отверстия $\varnothing 23$.

Изм.	Кол-во	Лист	№ вкл.	Подп.	Дата	Статус	Лист	Листов
Разработал	Елизеев А.							
Проверил	Елизеев В.							
Бункер БУ1								